

外観・室内・周辺環境写真

完成予想図



フローリング



玄関収納  
鏡付トールタイプ  
シューズボックス



浄水器内蔵  
シングルレバー  
シャワー水栓



追焚き  
(通話機能付き)

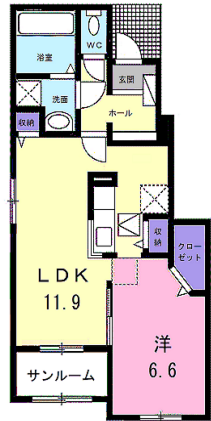


洗髪機能付  
洗面化粧台



温水洗浄機能付  
暖房便座トイレ

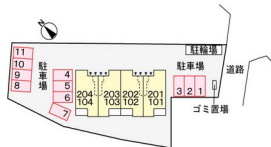
間取図 ※図面と現況が異なる場合は現況を優先させていただきます。



建物案内図



駐車場配置図



おすすめの設備



名称	フォルテシモ		
賃料	104号室 61,500円		
駐車場	3,300円	駐車場使用の場合は、別途手数料(駐車料+消費税)が必要です。	
共益費	3,500円	町内会費	—
敷金	—	礼金	1ヶ月
定額クリーニング費	50,000円	保険	要加入
仲介手数料	賃料1か月分+消費税		

賃料条件

物件概要

設備項目

備考

交通	山陰本線 八木駅 徒歩6分		
所在地	〒629-0141 京都府南丹市八木町八木東所7 1-1		
入居可能日	2022年11月下旬		
間取り	1LDK	専有面積	50.07㎡
間取り内容	洋6.6・LDK11.9		
建物構造	木造	完成年月	2022年11月 新築
階数	1/2階	方位	南西
種別	アパート	契約期間	2年更新型

防犯カメラ	サンルーム	層層ガラス	浴室乾燥機
温水洗浄便座	宅配ボックス	洗面化粧台	洗面所独立
プロパンガス	システムキッチン	浄水器※(注)	暖房便座
パストイレ別	シャワー	浴室	床下収納
シューズボックス	フローリング	室内物干し	給湯
ネット使用料不要	追焚機能浴室	TVインターホン	エアコン2台
浴室1坪以上	シャワー付洗面台	3口コンロ	BS
CS	24時間換気	グリル付	クロゼット
洗濯機置場(室内)	専用ゴミ置き場	角住戸	シャッター
セキュリティキー	24時間管理	敷金不要	保証人不要
敷金ゼロプラン利用可	※(注) ご利用の際、別途カートリッジ代が必要です。		

・保証会社原則加入 保証委託料 契約時: 22,000円 月額: 賃料総額の2.2%又は5.5%必要。  
 ・月額保証委託料: 1,509円(駐車場1台、2.2%プランの場合)  
 ・契約時にクリーニング費として、¥50,000が必要となります。  
 ・賃料等月額を口座引落とし、クレジットカードでお支払いいただく場合は、収納手数料170円がかかります。  
 ・「24時間サポート費用330円(月額)」が必要となります。  
 ・更新事務手数料11,000円  
 ・共益費等明細: 共益費3,500円  
 ・定額クリーニング費が別の場合、故意・重大失による鍵紛失・設備破損等があった際は別途費用が発生します。  
 ・高圧一括受電の建物を除き、電力会社はお客様ご自身で自由に選択することができます。

●	水道	大東建託パートナーズ(株)	000-000-00
—	電気	関西電力(株)	0800-777-8810
●	ガス	ガスバブル	075-604-5675

ライフステージYano

本店

〒6220015 京都府南丹市園部町木崎町東川端4

定休日

不定休

営業時間 00:00 ~ 00:00

TEL : 0771-68-2677

FAX : 0771-68-2671

E-mail : l-s.yano@coda.ocn.ne.jp

携帯で詳細チェック!  
室内写真など詳細が  
確認できます。



【取引態様】		【取引条件有効期限】	
仲介		22/10/08	
手数料負担の割合	貸主	0%	借主 100%
手数料配分の割合	元付	0%	客付 100%